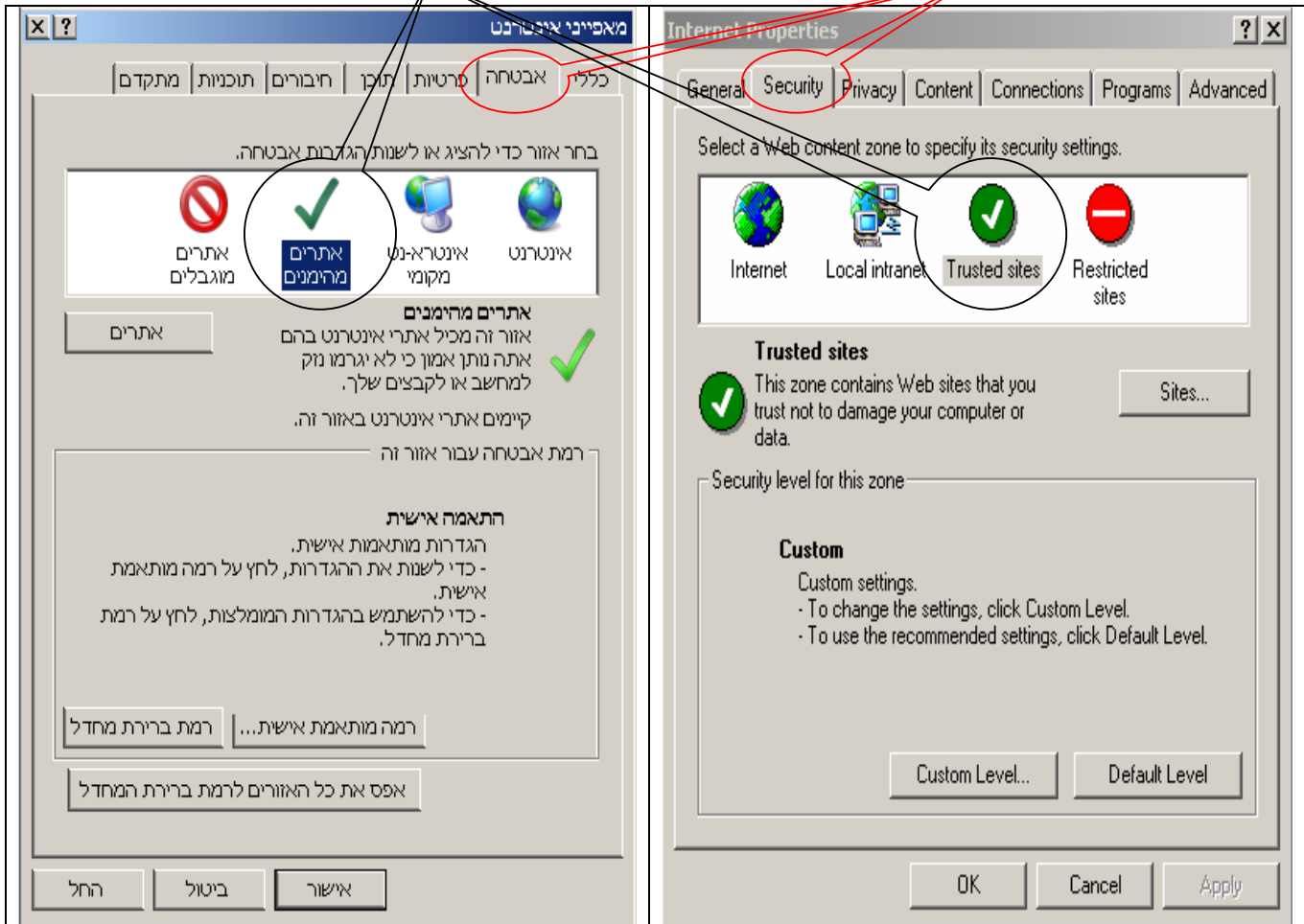
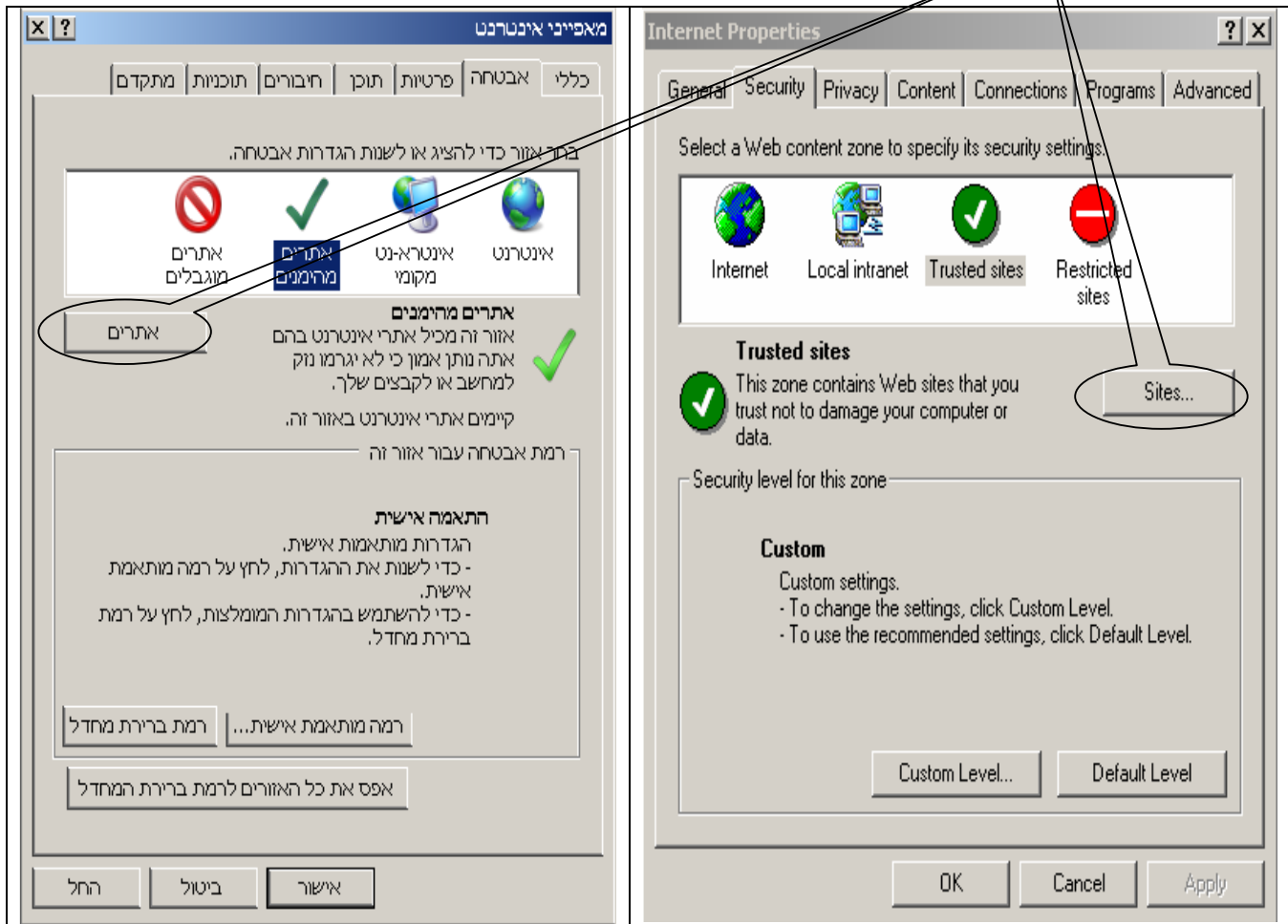


ב- **Internet Explorer** היכנס ל- **כלים/Tools** ובחבר ב- **אפשרויות אינטרנט/Internet Options** :

לחץ על חוצץ **אבטחה / Security** לסמן את אזור **אתרים מהימנים / TRUSTED SITE**



לחץ על **אתרים/Sites**



מאפייני אינטרנט

כללי | אבטחה | פרטיות | תוכן | חיבורים | תוכניות | מתקדם

בחר אזור כדי להציג או לשנות הגדרות אבטחה.

אזורי אינטרנט מוגבלים
 אתרים מרשימים
 אזורי אינטראנט מקומי
 אינטרנט

אתרים מרשימים

אתרים
 אזור זה מכיל אתרי אינטרנט בהם אתה נותן אמון כי לא יגרמו נזק למחשב או לקבצים שלך.
 קיימים אתרי אינטרנט באזור זה.
 רמת אבטחה עבור אזור זה

התאמה אישית

הגדרות מותאמות אישית.
 - כדי לשנות את ההגדרות, לחץ על רמה מותאמת אישית.
 - כדי להשתמש בהגדרות המומלצות, לחץ על רמת ברירת מחדל.

רמה מותאמת אישית... | רמת ברירת מחדל

אפס את כל האזורים לרמת ברירת המחדל

החל | ביטול | אישור

Internet Properties

General | Security | Privacy | Content | Connections | Programs | Advanced

Select a Web content zone to specify its security settings.

Internet
 Local intranet
 Trusted sites
 Restricted sites

Trusted sites

This zone contains Web sites that you trust not to damage your computer or data.

Security level for this zone

Custom

Custom settings.
 - To change the settings, click Custom Level.
 - To use the recommended settings, click Default Level.

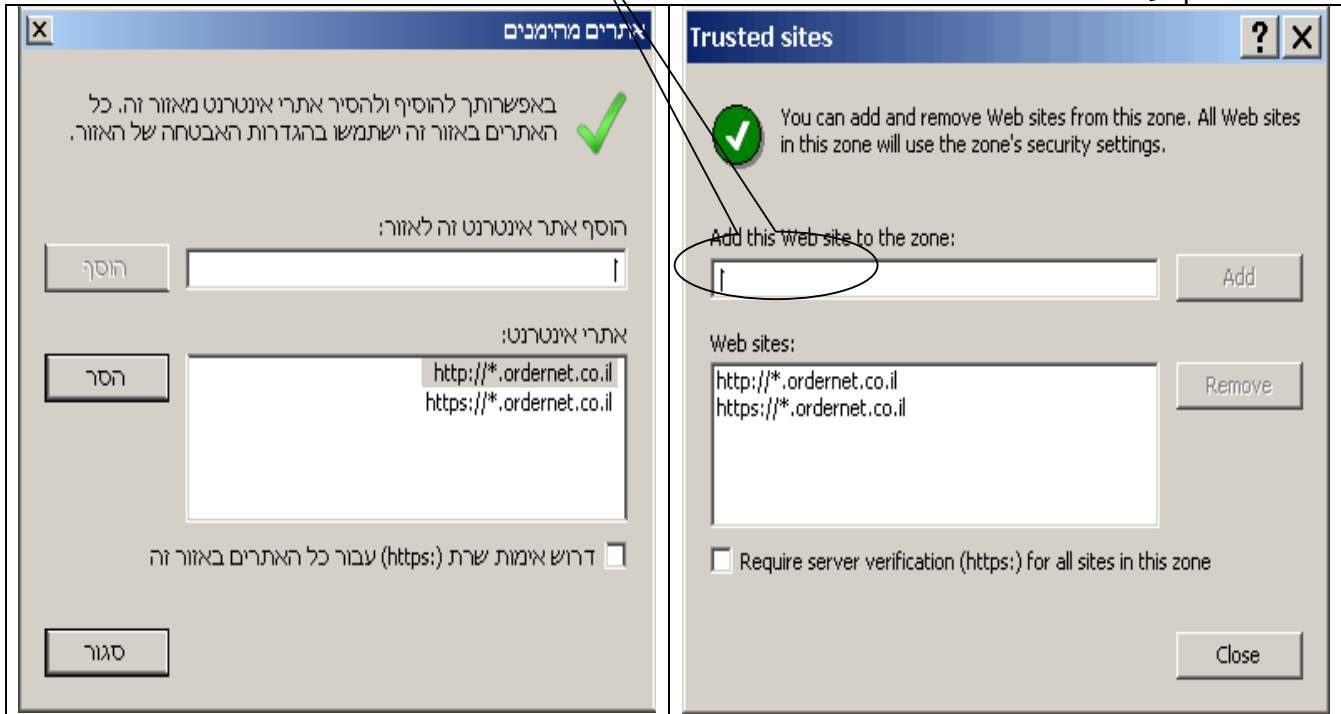
Custom Level... | Default Level

OK | Cancel | Apply

שינוי הגדרות Internet Explorer 8

http://*.ordernet.co.il
https://*.ordernet.co.il

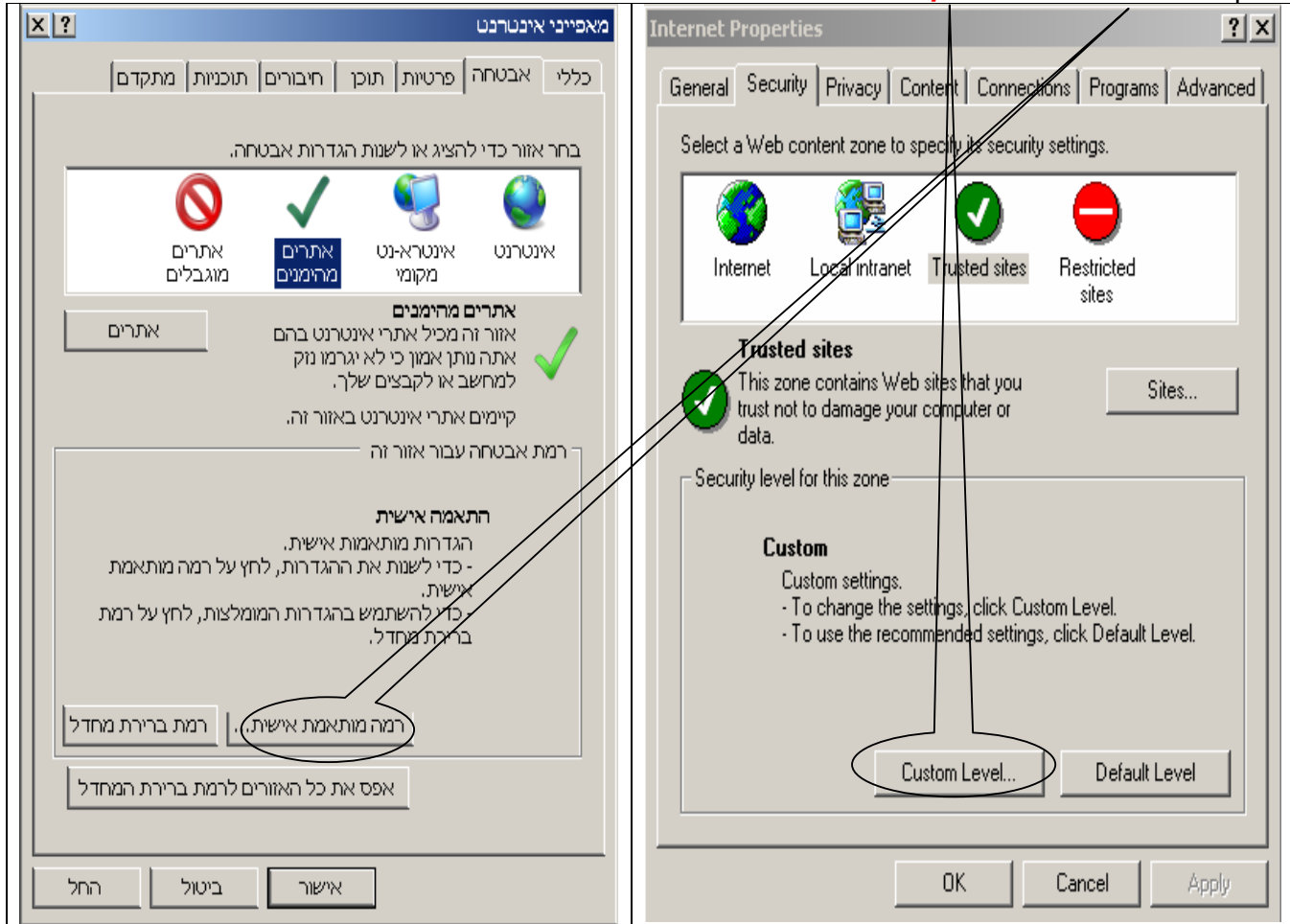
בשדה זה הוסף את הכתובות הנ"ל:
ואח"כ לחץ על Add



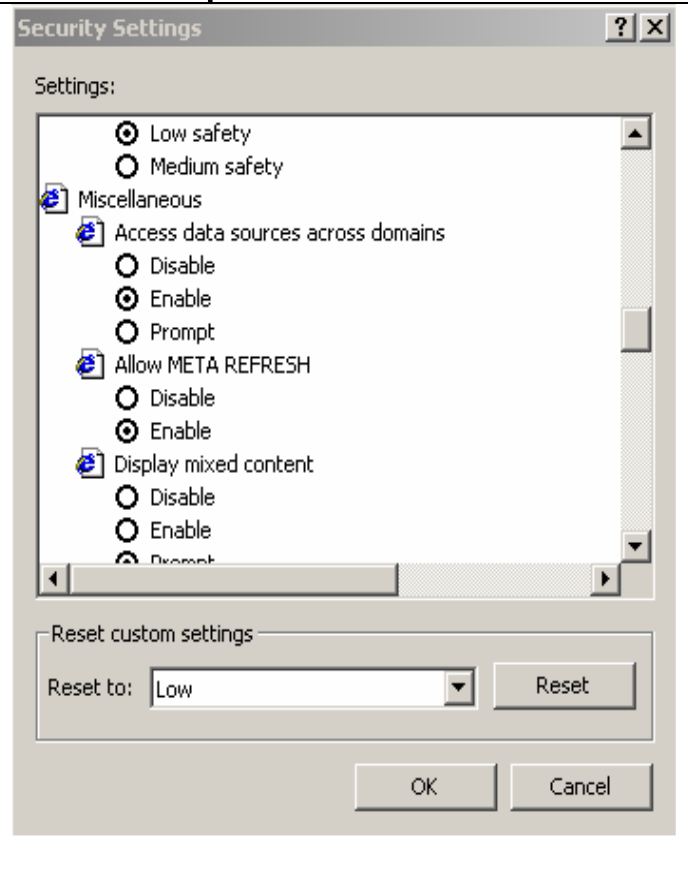
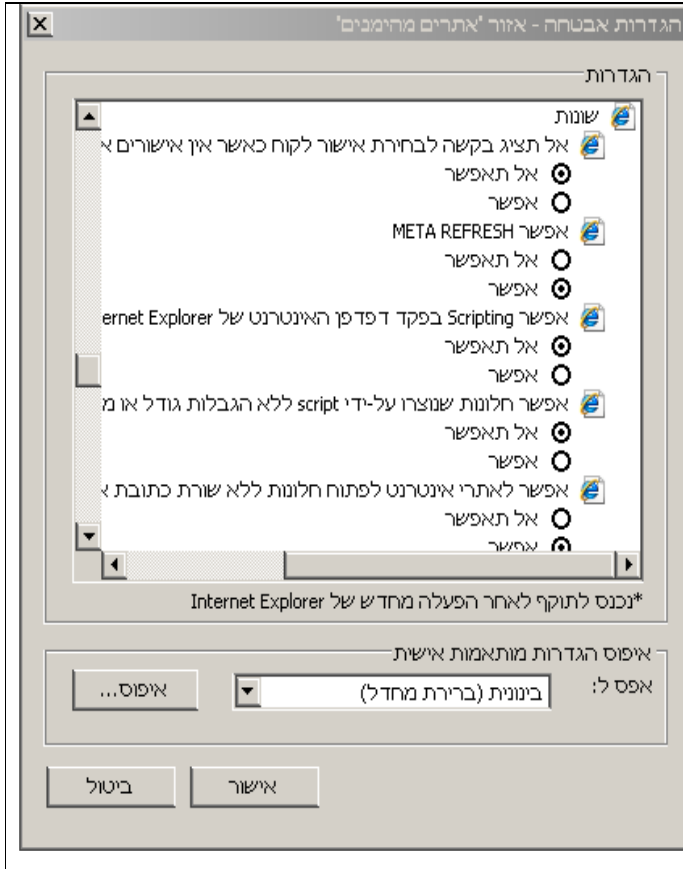
אל תשכחו להוריד את ה-V מה- Require למטה!!!

אשרו את הפעולה או סגרו את החלון

לחץ על **מותאמת אישית / Custom level**



גלול את הסמן בחלון ההגדרות עד שתגיע ל**שונות / Miscellaneous** ושנה את כל ההגדרות לפי ההגדרות הנ"ל.



וודא שתחת **Miscellaneous / שונות** הפריטים הנ"ל מסומנים לפי ההגדרות הנ"ל

הגדרות באנגלית

| | |
|--|----------------------|
| Access data sources across domains | Enable |
| Allow META REFRESH | Enable |
| Allow scripting of Internet Explorer web browser control | Disable |
| Allow script-initiated windows without size or position constraints | Disable |
| Allow WebPages to use restricted protocols for active content | Enable |
| Allow websites to open windows without address or status bar | Enable |
| Display mixed content | Enable |
| Don't prompt for client certificate selection when no certificates or only one certificate exists | Disable |
| Drag and drop or copy and paste files | Enable |
| Include local directory path when uploading files to a server | Enable |
| Installation of desktop items | Prompt |
| Launching applications and unsafe files | Prompt |
| Launching programs and files in an IFRAME | Enable |
| Navigate sub-frames across different domains | Enable |
| Open files based on content, not file extension | Enable |
| Software channel permissions | Medium safety |
| Submit non-encrypted form data | Enable |
| Use Phishing Filter | Enable |
| Use Pop-up Blocker | Enable |
| User data persistence | Enable |
| Websites in less privileged web content zone can navigate into this zone | Prompt |

הגדרות בעברית

| | |
|----------------|--|
| אל תאפשר | אל תציג בקשה לבחירת אישור לקוח כאשר אין אישורים או כאשר יש אישור אחד בלבד |
| אפשר | אפשר METEA REFRESH |
| אפשר | אפשר Scripting בפקד דפדפן האינטרנט של Internet Explorer |
| אל תאפשר | אפשר חלונות שנוצרו על-ידי Scripting ללא הגבלת גודל או מיקום |
| אפשר | אפשר לאתרי אינטרנט לפתוח חלונות ללא שורת כתובת או שורת מצב |
| אפשר | אפשר לדפי אינטרנט להשתמש בפרוטוקולים מוגבלים עבור תוכן פעיל |
| הצג שאלה | אתרי אינטרנט הממוקמים באזור תוכן אינטרנט בעל פחות הרשאות יכולים לנווט לאזור זה |
| אפשר | גישה למקורות נתונים בתחומים שונים |
| אפשר | גרירה ושחרור או העתקה והדבקה של קבצים |
| הצג שאלה | הפעלת יישומים וקבצים לא בטוחים |
| אפשר | הפעלת תוכניות וקבצים ב-IFRAM |
| אפשר | הצגת תוכן מעורב |
| בטיחות בינונית | הרשאות לערוצי תוכנה |
| אפשר | השתמש בחוסם הפריטים המוקפצים |
| אפשר | התמדת נתוני משתמש |
| אפשר | התקנת פריטים בשולחן עבודה |
| אפשר | כלול נתיב לספריה מקומית בעת העלאת קבצים לשרת |
| אפשר | ניווט במסגרות משנה בתחומים שונים |
| אפשר | פתח קבצים לפי תוכן, לא לפי סיומות קובץ |
| אפשר | שימוש במסנן דיוג |
| אפשר | שליחת נתוני טופס שאינם מוצפנים |

לסיום לחץ על O.K